

## Szoftvertchnológia 8. gyakorlat

Dr. Johanyák Zsolt Csaba

<http://johanyak.hu>

### 1. Projektfeladat 2. konzultáció

Feladat:

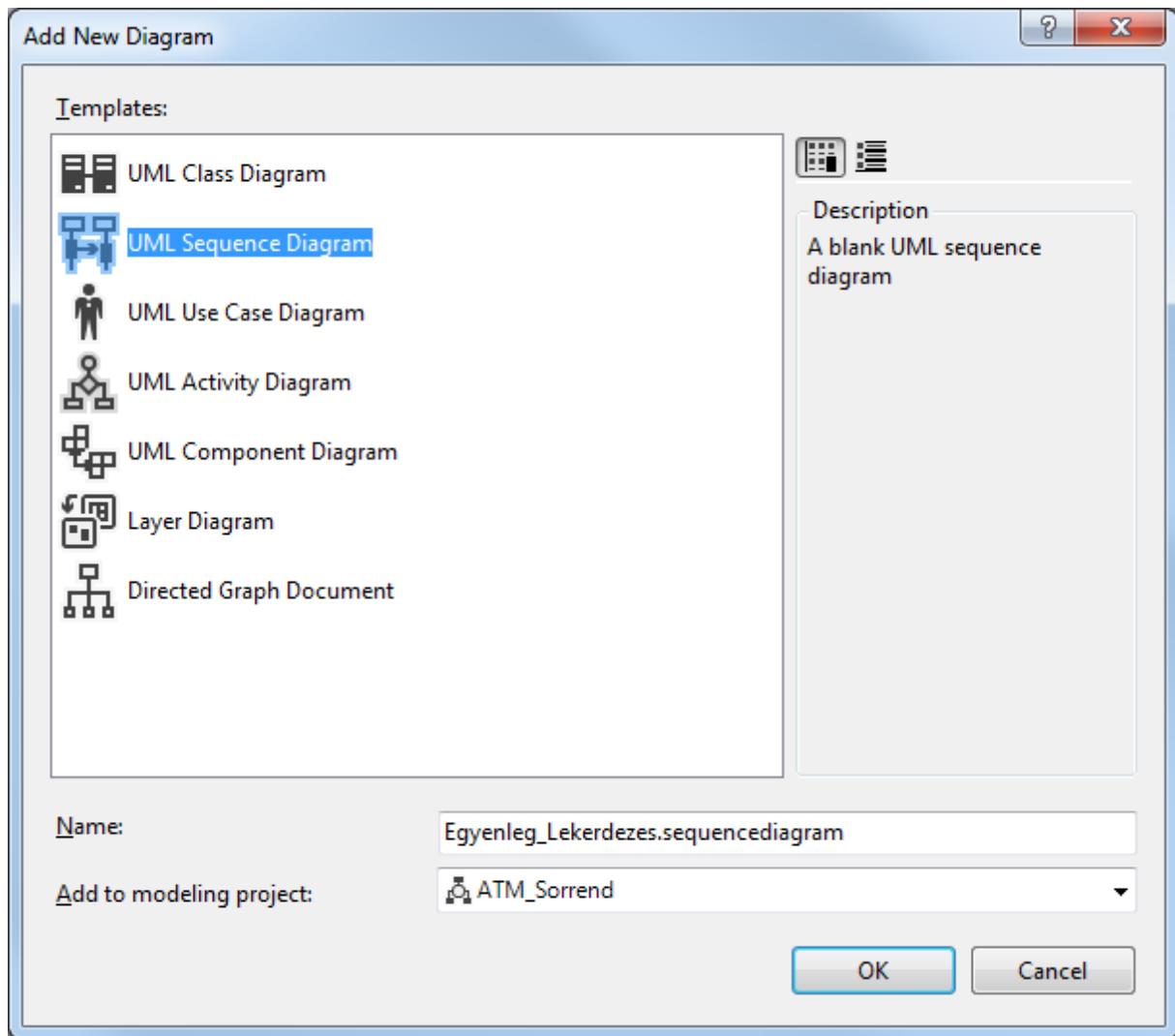
- Aktorok részletes leírása (ld. gyakorlat táblázatai).
- Tevékenység diagramok az egyes használati esetekhez.
- Állapot gép diagramok.
- Kontextus diagram.
- Szakarchitektúra diagram.
- Az adatbázis egyed-kapcsolat (ER) modellje és az ennek alapján készült relációs vagy Entity Framework modell.

A konzultációt követően a gyakorlatvezető 0-tól 5-ig terjedő pontszámmal értékeli a hallgatók által otthon illetve a konzultáció során kifejtett tevékenységet. Az a hallgató, aki nincs jelen a konzultáción, az nem kap pontot.

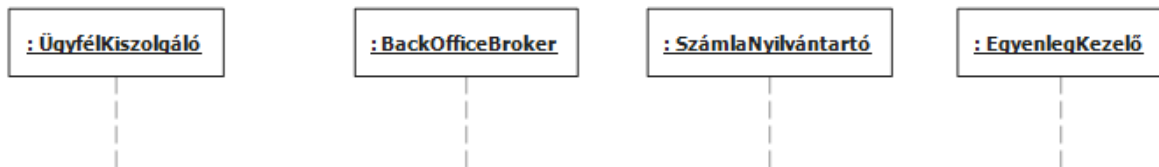
### 2. Sorrend (szekvencia) diagram Visual Studio segítségével

Készítsük el a pénzkiadó automata példához kapcsolódóan az egyenleg lekérdezés részfeladat sorrend diagramját. Most a BackOffice oldalon végbemenő folyamat sorrend diagramját kívánjuk elkészíteni.

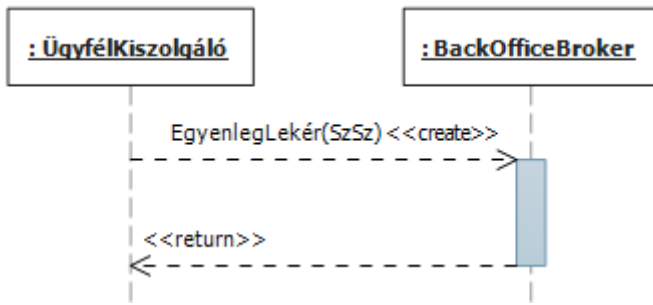
Egy Modeling Project típusú projektet készítünk ATM\_Sorrend néven. ARCHITECTURE menü -> New Diagram ...



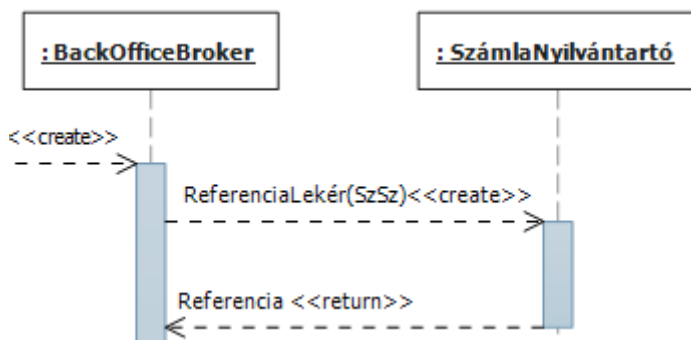
Négy szereplőnk (osztályunk) lesz: : ÜgyfélKiszolgáló (az ATM szoftver egy osztálya), BackOfficeBroker (ő fogadja az ATM szoftvertől érkező kéréseket és bonyolítja a végrehajtást), SzámlaNyilvántartó (nyilvántartja a számlák referenciáit és számlaszámait), EgyenlegKezelő (egy számlareferencia alapján visszaadja a számla egyenlegét). Ennek megfelelően négy Lifeline elemet helyezünk az ábrára.



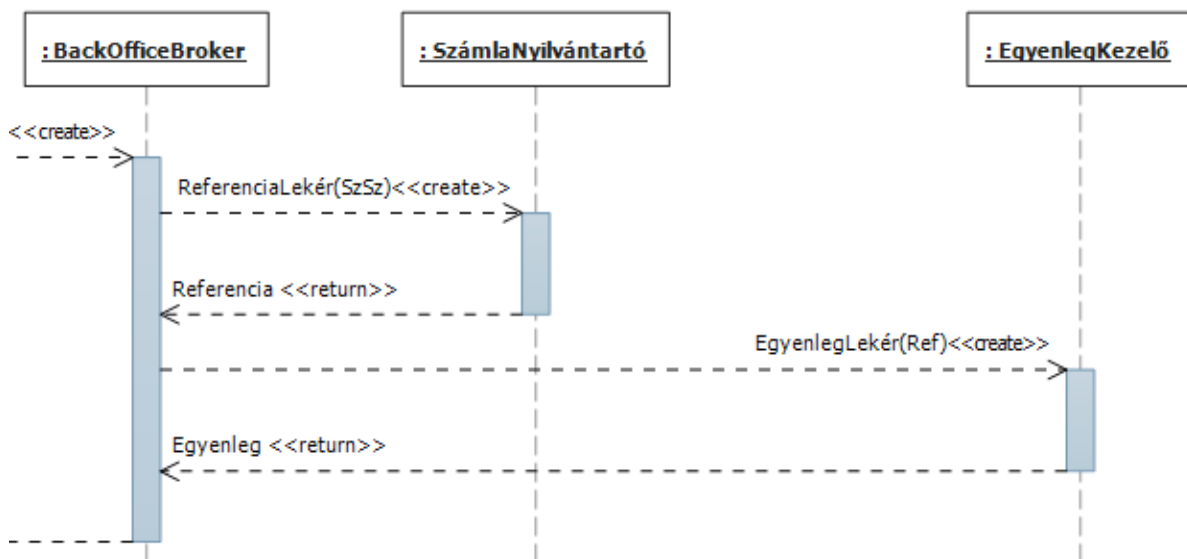
Az ÜgyfélKiszolgáló küld egy EgyenlegLekér(SzSz) hívást a BackOfficeBroker-nek, ami létrehoz kiszolgáló oldalon egy objektumot. SzSZ=Számlaszám. A Name tulajdonságnál állítjuk be a feliratot.



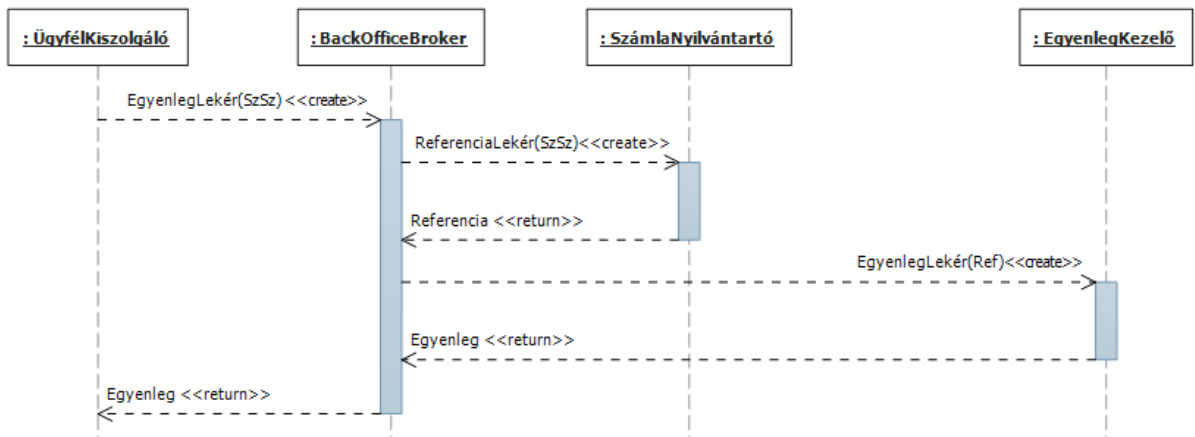
A BackOfficeBroker lekéri a számla referenciát a SzámlaNyilvántartó-tól.



A BackOfficeBroker lekérdezi az egyenleget az EgyenlegKezelő-től.



A BackOfficeBroker visszaküldi az egyenleg értékét az ÜgyfélKiszolgálónak. A teljes sorrenddiagram a következő lesz.



Önálló (egyéni) feladat: készítse el a mobil egyenleg feltöltéshez tartozó backoffice sorrend diagramot (pénzlevétel a számláról, pénztátulás a mobilszolgáltatóhoz, stb.).